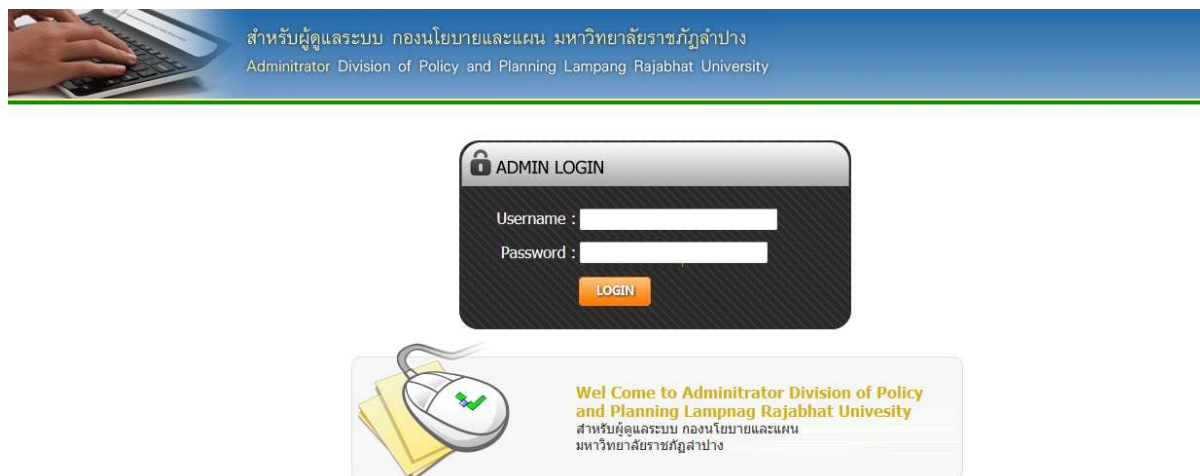


## คู่มือการใช้งาน สำหรับผู้ดูแลระบบ กองนโยบายและแผน มหาวิทยาลัยราชภัฏลำปาง

1.เข้าสู่ระบบ Administrator คลิกที่เมนู สำหรับเจ้าหน้าที่ทางหน้าเว็บไซต์ กองนโยบายและแผนจะแสดงหน้าจอดังนี้



รูปที่ 1.1 หน้าจอเข้าสู่ระบบ



รูปที่ 1.2 หน้าแรกหลังจากเข้าสู่ระบบ

หมายเลข 1 เมนู

หมายเลข 2 ข้อมูลการเข้าใช้งาน “แก้ไข” ข้อมูลส่วนตัว จะปรากฏ Form แก้ไข ดังรูป 1.3 “เปลี่ยนรหัสผ่าน” ดังรูปที่ 1.4

สำหรับผู้ดูแลระบบ กองนโยบายและแผน มหาวิทยาลัยราชภัฏลำปาง  
Administrator Division of Policy and Planning Lampang

Home สำหรับเจ้าหน้าที่ ข้อมูลประชาสัมพันธ์ ข้อมูลหน่วยงาน หนังสือเอกสาร

แก้ไขข้อมูลผู้ใช้งานระบบ

คำนำหน้าชื่อ: super \*ส.ด.,ร.ท.

ชื่อ: admin นามสกุล: -

email: thong.co@hotmail.com

Username: admin

Password: ●●●●

ที่อยู่

เบอร์โทร: -

แก้ไขข้อมูล ยกเลิก

รูปที่ 1.3 Form แก้ไขข้อมูลส่วนตัว

เปลี่ยนรหัสผ่าน  
super admin -

Password:

Re-Password:

เปลี่ยน Password

Administrator Division of Policy and Planning Lampang Rajabhat University Programm

รูปที่ 1.4 เปลี่ยนรหัสผ่าน

## 2.ระบบสำหรับเจ้าหน้าที่

สำหรับผู้ดูแลระบบ กองนโยบายและแผน มหาวิทยาลัยราชภัฏลำปาง  
Administrator Division of Policy and Planning Lampang Rajabhat University

super admin -  
แก้ไข [ เปลี่ยนรหัสผ่าน ] ออกจากระบบ

Home สำหรับเจ้าหน้าที่ ข้อมูลประชาสัมพันธ์ ข้อมูลหน่วยงาน หนังสือเอกสาร ช่วยเหลือ

แสดงข้อมูล เพิ่มข้อมูล

ข้อมูลผู้ใช้งาน	ชื่อ-นามสกุล	สถานะการเข้าใช้งาน	แก้ไข	ลบ	รายละเอียด
1	ทดสอบ ทดสอบ ทดสอบ	ผู้ใช้งาน	✓	✗	
2	super admin -	หัวหน้าผู้ดูแลระบบ	✓	✗	

จำนวนบุคลากรทั้งหมด 2 คน  
page: [ 1 ]

Copyright 2013 Division of Policy and Planning Lampang Rajabhat University Programming:thong.co@hotmail.com

รูปที่ 2.1 หน้าจอระบบข้อมูลผู้ใช้งานระบบ

- หมายเลข 1 คลิกปุ่ม **แสดงข้อมูล** จะแสดงข้อมูลผู้ใช้งานระบบ ดังรูปที่ 2.1 คลิกปุ่ม **เพิ่มข้อมูล** จะแสดง Form เพิ่มข้อมูลดังรูปที่ 2.2
- หมายเลข 2 คลิกที่ ที่ต้องการ แก้ไข จะแสดง Form แก้ไขข้อมูลดังรูปที่ 2.3
- หมายเลข 3 คลิกที่ ลบข้อมูลที่ต้องการ ส่วน icon ไม่สามารถลบข้อมูลของตัวเองได้

รูปที่ 2.2 เพิ่มข้อมูลผู้ใช้งานระบบ

หมายเลข 1 ตรวจสอบข้อมูล username ในฐานข้อมูลว่ามี username ซ้ำกันหรือไม่  
 หมายเลข 2 กำหนดสิทธิ์เข้าใช้

รูปที่ 2.3 Form แก้ไขข้อมูลผู้ใช้งาน

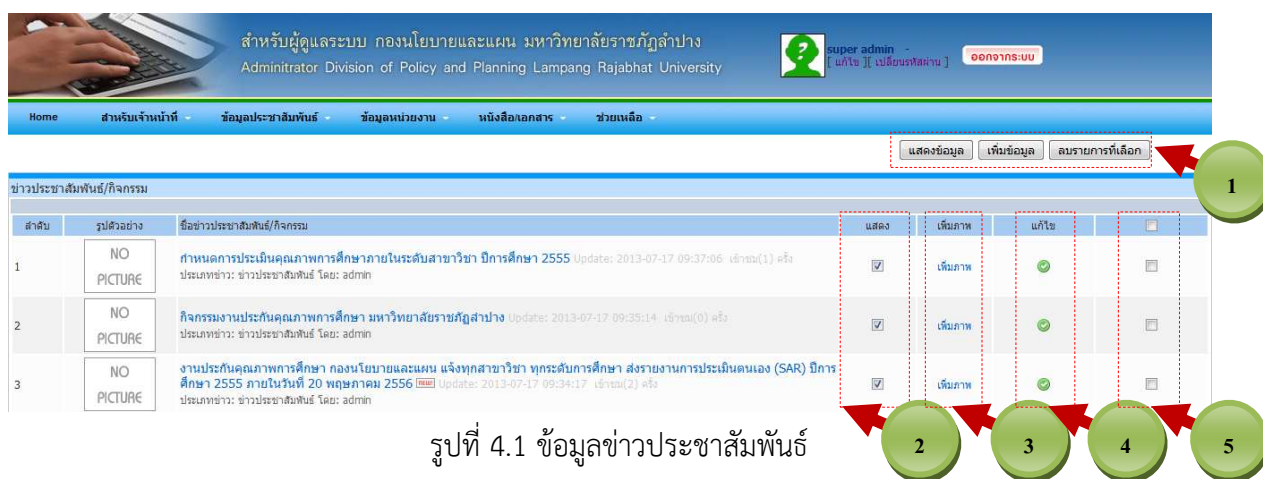
รูปที่ 2.4 แสดงข้อมูลผู้ใช้งานระบบ

### 3. สถิติการใช้งานระบบ



รูปที่ 3.1 สถิติผู้ใช้งานระบบ

### 4. ข้อมูลประชาสัมพันธ์



รูปที่ 4.1 ข้อมูลข่าวประชาสัมพันธ์

หมายเลข 1 คลิกที่ปุ่ม **แสดงข้อมูล** จะแสดงข้อมูลข่าวประชาสัมพันธ์ทั้งหมด คลิกที่ปุ่ม **เพิ่มข้อมูล**

แสดง Form เพิ่มข้อมูล ดังรูปที่ 4.2 คลิกที่ปุ่ม **ลบรายการที่เลือก** หลังจาก check box หมายเลข 5 ในข้อมูลที่ต้องการลบ

หมายเลข 2 check box เพื่อแสดงข้อมูลหน้าเว็บไซต์

หมายเลข 3 เพิ่มภาพ เพิ่มเติม จะแสดง Form เพิ่มภาพ ดังรูปที่ 4.3

หมายเลข 4 คลิกเลือก icon  จะแสดง Form แก้ไขข้อมูลดังรูปที่ 4.4

หมายเลข 5 check box เลือกข้อมูลที่ต้องการลบ หลังจากนั้นคลิกที่ปุ่ม **ลบรายการที่เลือก**

เพิ่มข่าวประชาสัมพันธ์/กิจกรรม

หัวข้อหลัก:

รูปภาพหลัก:  Browse... \*เพิ่มภาพแสดงขนาดไม่เกิน 500 px ยกเว้นภาพ .bmp

upload file:  Browse... ขนาดไม่เกิน 10 MB (นามสกุล.pdf .doc .xls .ppt .vsd .png .bmp .jpg .gif)

หัวข้อย่อย:

กรุณาใส่รายละเอียด: \*คำอธิบายนี้จะปรากฏบนหน้าจอเว็บไซต์ กรุณาใส่ให้ครบว่า ใคร ทำอะไร ที่ไหน อย่างไร เมื่อไร

วันที่ปรากฏเหตุการณ์:

เลือกประเภทข่าว:  เลือกประเภทข่าว...  
กรุณาเลือกประเภทให้ถูกต้องด้วย

เลือก Icon:  ไม่แสดง Icon No!

< 2013 - 07 > \*กรุณาเลือกวันที่กรอกเข้าในรูปแบบในกล่อง

อา	จ	อ	พ	พฤ	ศ	ส
	1	2	3	4	5	6
7	8	9	10	11	12	13
14	15	16	17	18	19	20
21	22	23	24	25	26	27
28	29	30	31			

รูปที่ 4.2 Form เพิ่มข้อมูล

จัดการภาพข่าวประชาสัมพันธ์

ภาพกิจกรรมใน: **กำหนดการประเมินคุณภาพการศึกษาภายในระดับสาขาวิชา ปีการศึกษา 2555**

จัดการรูปภาพ  
ไม่มีภาพในกิจกรรมนี้ค่ะ!

เพิ่มภาพข่าวประชาสัมพันธ์

เพิ่มภาพกิจกรรมใน: **กำหนดการประเมินคุณภาพการศึกษาภายในระดับสาขาวิชา ปีการศึกษา 2555**

ภาพ:

Browse...  
 Browse...  
 Browse... \* รูปภาพ สามารถเพิ่มได้ทุกขนาด แต่ยกเว้น ชนิดภาพ .bmp  
 Browse...  
 Browse...  
 Browse...  
 Browse...  
 Browse...  
 Browse...

รูปที่ 4.3 Form เพิ่มรูปภาพ ประชาสัมพันธ์/ข่าวกิจกรรม

แก้ไขข่าวประชาสัมพันธ์

หัวข้อหลัก: กำหนดการประเมินคุณภาพการศึกษาภายในระดับสาขาวิชา ปีการศึกษา 2555

รูปภาพหลัก: NO PICTURE  \*เพิ่มภาพแสดงขนาดไม่เกิน 500 px ยกเว้นภาพ .bmp

upload file:  ขนาดไม่เกิน 10 MB (นามสกุล.pdf .doc .xls .ppt .vsd .png .bmp .jpg .gif)

กำหนดการประเมินคุณภาพการศึกษาภายในระดับสาขาวิชา ปีการศึกษา 2555

หัวข้อย่อย:

\*คำอธิบายนี้จะปรากฏบนหน้าจอบริการภายใต้เครื่องหมาย โตร ฟาออร์ ที่ไหน อย่างไร เมื่อไร

กรุณาใส่รายละเอียด:

วันที่ปรากฏเหตุการณ์: 2013-7-17

เลือกประเภทข่าว: ข่าวประชาสัมพันธ์

เลือก Icon:  No!

< 2013 - 07 > \*กรุณาเลือกวันที่กรุณาใส่รูปแบบให้ถูกต้อง

อา	จ	อ	พ	พฤ	ศ	ส
	1	2	3	4	5	6
7	8	9	10	11	12	13
14	15	16	17	18	19	20
21	22	23	24	25	26	27
28	29	30	31			

รูปที่ 4.4 Form แก้ไขข่าวประชาสัมพันธ์

## 5.ประเภทข่าวประชาสัมพันธ์

สำหรับผู้ดูแลระบบ กองนโยบายและแผน มหาวิทยาลัยราชภัฏลำปาง  
Administrator Division of Policy and Planning Lampang Rajabhat University

super admin - แก้ไข [ เปลี่ยนรหัสผ่าน ]

Home สำหรับเจ้าหน้าที่ - ข้อมูลประชาสัมพันธ์ - ข้อมูลหน่วยงาน - หนังสือเอกสาร - ช่วยเหลือ

ประเภทข่าวประชาสัมพันธ์	แก้ไขข้อมูล	ลบ
1 ข่าวประชาสัมพันธ์	แก้ไข	<input type="button" value="ลบ"/>
2 ประมวลภาพกิจกรรม	แก้ไข	<input type="button" value="ลบ"/>

จำนวนทั้งหมด 2 กลุ่ม  
Page: [1] \*โปรดพิจารณาในการลบประเภทข่าวเพราะอาจจะทำให้ข้อมูลข่าวโดยรวมเกิดความเสียหายได้

Copyright 2013 Division of Policy and Planning Lampang Rajabhat University Programming:thong.co@hotmail.com

รูปที่ 5.1 แสดงข้อมูลประเภทข่าวประชาสัมพันธ์

หมายเลข 1 คลิกปุ่ม  จะแสดงข้อมูลผู้ใช้งานระบบ ดังรูปที่ 5.1 คลิกปุ่ม  จะแสดง Form เพิ่มข้อมูลดังรูปที่ 5.2

หมายเลข 2 คลิกที่ “แก้ไข” จะแสดง Form แก้ไขข้อมูล ดังรูปที่ 5.3

หมายเลข 3 คลิกที่ icon  ลบข้อมูลที่ต้องการเลือก

คู่มือการใช้งานระบบสำหรับผู้ดูแลระบบ กองนโยบายและแผน มหาวิทยาลัยราชภัฏลำปาง

สำหรับผู้ดูแลระบบ กองนโยบายและแผน มหาวิทยาลัยราชภัฏลำปาง  
Administrator Division of Policy and Planning Lampang Rajabhat University

super admin - [แก้ไข] [เปลี่ยนรหัสผ่าน] **ออกจากระบบ**

Home สำหรับเจ้าหน้าที่ ข้อมูลประชาสัมพันธ์ ข้อมูลหน่วยงาน หนังสือเอกสาร ช่วยเหลือ

แสดงข้อมูล เพิ่มข้อมูล

แก้ไขประเภทข่าวประชาสัมพันธ์

ตั้งชื่อกลุ่ม: ข่าวประชาสัมพันธ์

แก้ไข ยกเลิก

Copyright 2013 Division of Policy and Planning Lampang Rajabhat University Programming:thong.co@hotmail.com

รูปที่ 5.2 Form เพิ่มประเภทข่าวประชาสัมพันธ์

สำหรับผู้ดูแลระบบ กองนโยบายและแผน มหาวิทยาลัยราชภัฏลำปาง  
Administrator Division of Policy and Planning Lampang Rajabhat University

super admin - [แก้ไข] [เปลี่ยนรหัสผ่าน] **ออกจากระบบ**

Home สำหรับเจ้าหน้าที่ ข้อมูลประชาสัมพันธ์ ข้อมูลหน่วยงาน หนังสือเอกสาร ช่วยเหลือ

แสดงข้อมูล เพิ่มข้อมูล

แก้ไขประเภทข่าวประชาสัมพันธ์

ตั้งชื่อกลุ่ม: ประมวลภาพกิจกรรม

แก้ไข ยกเลิก

Copyright 2013 Division of Policy and Planning Lampang Rajabhat University Programming:thong.co@hotmail.com

รูปที่ 5.3 Form แก้ไขประเภทข่าวประชาสัมพันธ์

## 6. ข้อมูลบทความ(หน่วยงาน)

ลำดับ	หัวข้อ	ประเภทบทความ	แก้ไขข้อมูล	ลบรายการที่เลือก
1	ระบบสารสนเทศมหาวิทยาลัย	ระบบฐานข้อมูล	แก้ไข	<input type="checkbox"/>
2	ติดต่อเรา	เกี่ยวกับหน่วยงาน	แก้ไข	<input type="checkbox"/>
3	โครงสร้าง	เกี่ยวกับหน่วยงาน	แก้ไข	<input type="checkbox"/>

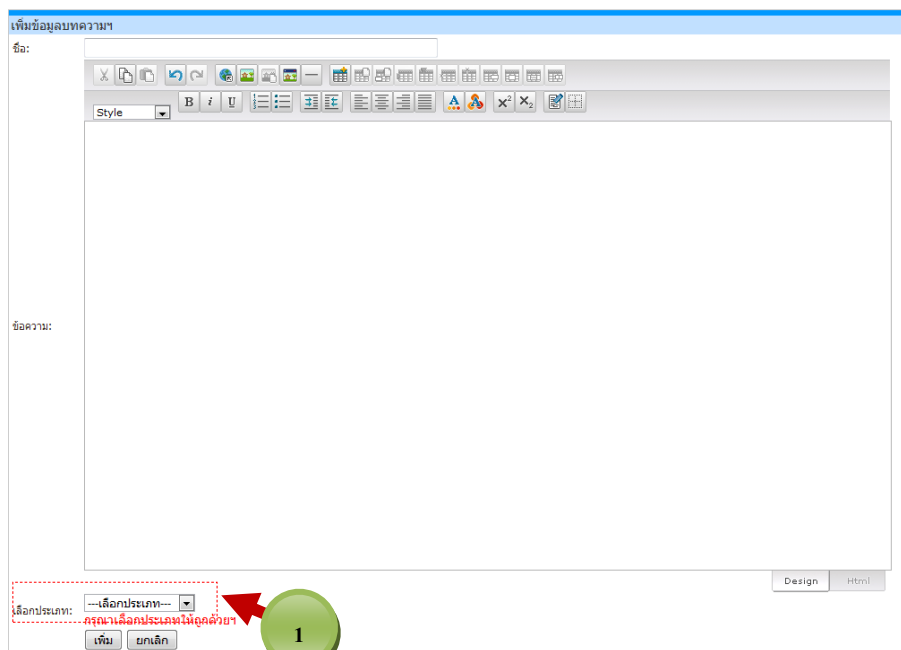
รูปที่ 6.1 แสดงข้อมูลบทความ

หมายเลข 1 คลิกที่ปุ่ม **แสดงข้อมูล** จะแสดงข้อมูลบทความทั้งหมด คลิกที่ปุ่ม **เพิ่มข้อมูล** แสดง Form เพิ่มข้อมูล ดังรูปที่ 6.2 คลิกที่ปุ่ม **ลบรายการที่เลือก** หลังจาก check box หมายเลข 3 ในข้อมูลที่ต้องการลบ

หมายเลข 2 คลิกเลือก “แก้ไข” จะแสดง Form แก้ไขข้อมูลดังรูปที่ 6.3

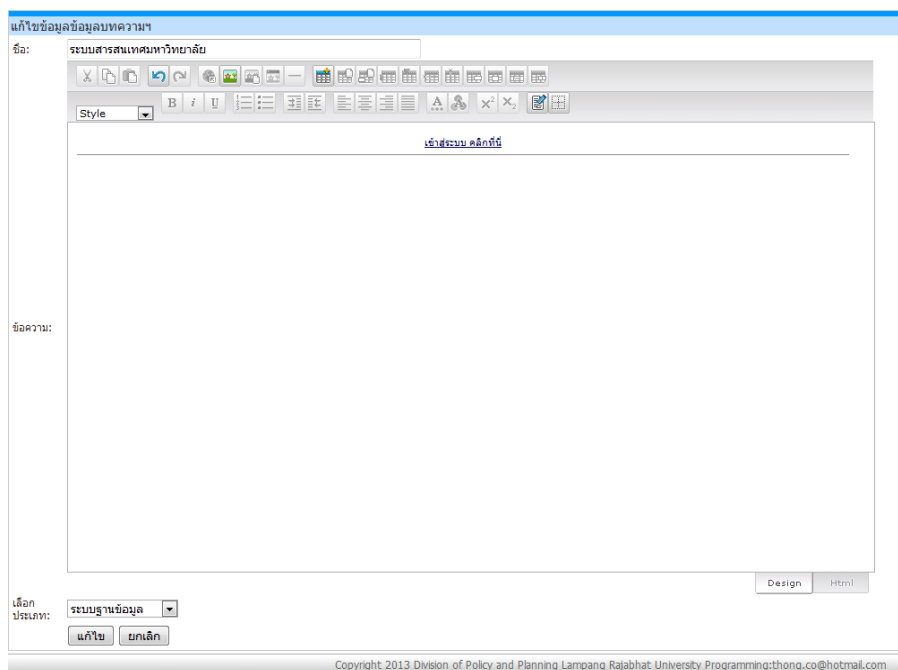
หมายเลข 3 check box เลือกข้อมูลที่ต้องการลบ หลังจากนั้นคลิกที่ปุ่ม **ลบรายการที่เลือก**





รูปที่ 6.2 Form เพิ่มข้อมูล

หมายเลข 1 เลือกประเภทบทความ



รูปที่ 6.3 Form แก้ไขข้อมูล



## 7.ประเภทบทความ

สำหรับผู้ดูแลระบบ กองนโยบายและแผน มหาวิทยาลัยราชภัฏลำปาง  
Administrator Division of Policy and Planning Lampang Rajabhat University

super admin - [แก้ไข] [เปลี่ยนรหัสผ่าน] **ออกจากระบบ**

Home สำหรับเจ้าหน้าที่ - ข้อมูลประชาสัมพันธ์ - ข้อมูลหน่วยงาน - หนังสือเอกสาร - ช่วยเหลือ -

แสดงข้อมูล **เพิ่มข้อมูล**

ลำดับ	ประเภท	แก้ไขข้อมูล	ลบ
1	หน่วยงาน	แก้ไข	ลบ
2	ระบบฐานข้อมูล	แก้ไข	ลบ
3	งานประกันคุณภาพ	แก้ไข	ลบ
4	ข้อมูลมหาวิทยาลัย	แก้ไข	ลบ
5	เกี่ยวกับหน่วยงาน	แก้ไข	ลบ

จำนวนทั้งหมด 5 ข้อมูล  
Page: [1] \*โปรดพิจารณาในการลบประเภทเพราะจะทำให้ข้อมูลข่าวโดยรวมเกิดความเสียหายได้

Copyright 2013 Division of Policy and Planning Lampang Rajabhat University Programming:thong.co@hotmail.com

รูปที่ 7.1 ข้อมูลประเภทบทความ

หมายเลข 1 คลิกปุ่ม **แสดงข้อมูล** จะแสดงข้อมูลผู้ใช้งานระบบ ดังรูปที่ 7.1 คลิกปุ่ม **เพิ่มข้อมูล** จะแสดง Form เพิ่มข้อมูลดังรูปที่ 7.2

หมายเลข 2 คลิกที่ “แก้ไข” จะแสดง Form แก้ไขข้อมูล ดังรูปที่ 7.3

หมายเลข 3 คลิกที่ icon  ลบข้อมูลที่ต้องการเลือก

สำหรับผู้ดูแลระบบ กองนโยบายและแผน มหาวิทยาลัยราชภัฏลำปาง  
Administrator Division of Policy and Planning Lampang Rajabhat University

super admin - [แก้ไข] [เปลี่ยนรหัสผ่าน] **ออกจากระบบ**

Home สำหรับเจ้าหน้าที่ - ข้อมูลประชาสัมพันธ์ - ข้อมูลหน่วยงาน - หนังสือเอกสาร - ช่วยเหลือ -

แสดงข้อมูล **เพิ่มข้อมูล**

เพิ่มประเภท

ชื่อ:

Copyright 2013 Division of Policy and Planning Lampang Rajabhat University Programming:thong.co@hotmail.com

รูปที่ 7.2 Form เพิ่มข้อมูล

สำหรับผู้ดูแลระบบ กองนโยบายและแผน มหาวิทยาลัยราชภัฏลำปาง  
Administrator Division of Policy and Planning Lampang Rajabhat University

super admin - [แก้ไข] [เปลี่ยนรหัสผ่าน] **ออกจากระบบ**

Home สำหรับเจ้าหน้าที่ - ข้อมูลประชาสัมพันธ์ - ข้อมูลหน่วยงาน - หนังสือเอกสาร - ช่วยเหลือ -

แสดงข้อมูล **เพิ่มข้อมูล**

แก้ไขประเภท

ชื่อ: หน่วยงาน

Copyright 2013 Division of Policy and Planning Lampang Rajabhat University Programming:thong.co@hotmail.com

รูปที่ 7.3 Form แก้ไขข้อมูล


## 8. หนังสือเอกสาร

รูปที่ 8.1 แสดงข้อมูลเอกสารหนังสือ

หมายเลข 1 คลิกที่ปุ่ม **แสดงข้อมูล** จะแสดงข้อมูลข่าวประชาสัมพันธ์ทั้งหมด คลิกที่ปุ่ม **เพิ่มข้อมูล**

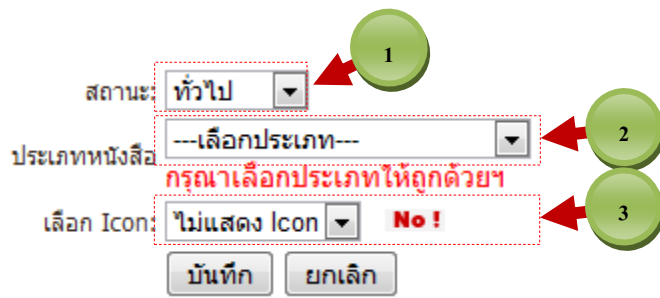
แสดง Form เพิ่มข้อมูล ดังรูปที่ 8.2 คลิกที่ปุ่ม **ลบรายการที่เลือก** หลังจาก check box หมายเลข 5 ในข้อมูลที่ต้องการลบ

หมายเลข 2 check box เพื่อแสดงข้อมูลหน้าเว็บไซต์

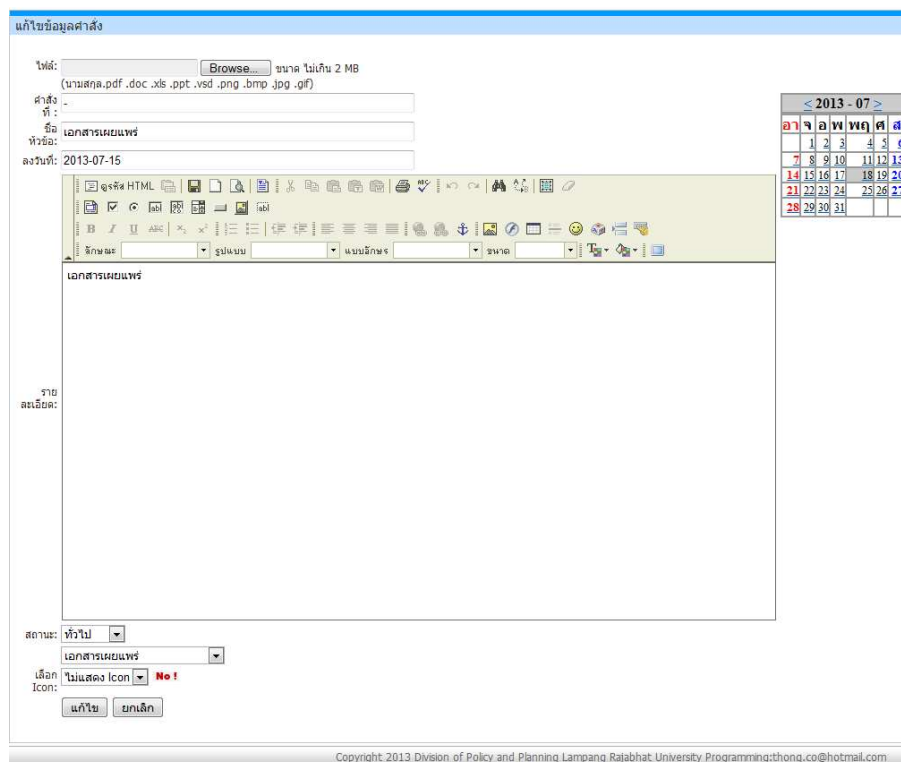
หมายเลข 3 คลิกเลือก icon  จะแสดง Form แก้ไขข้อมูลดังรูปที่ 8.4

หมายเลข 4 check box เลือกข้อมูลที่ต้องการลบ หลังจากนั้นคลิกที่ปุ่ม **ลบรายการที่เลือก**

รูปที่ 8.2 Form เพิ่มข้อมูลเอกสารหนังสือ

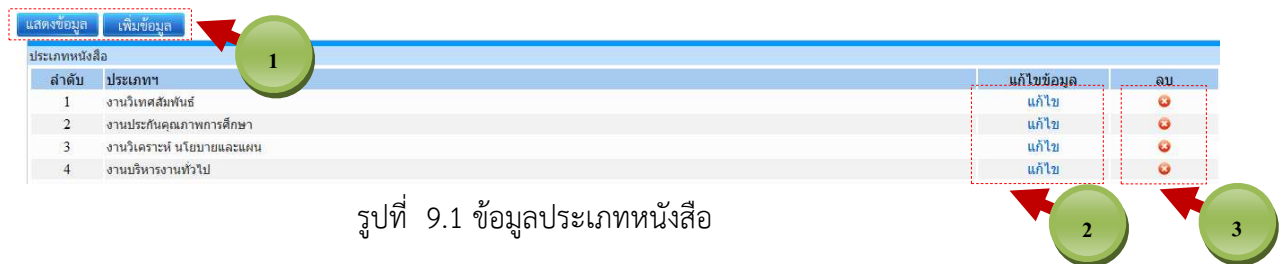


รูปที่ 8.3 Drop down List แสดง สถานะหนังสือ ประเภทหนังสือ Icon แสดงสถานะหนังสือ  
 หมายเลข 1 แสดงสถานะหนังสือ เช่น หนังสือทั่ว ธรรมดา ด่วนที่สุด เป็นต้น  
 หมายเลข 2 เลือกประเภทหนังสือ เช่น หนังสือเอกสาร ประเภทต่างๆ เป็นต้น  
 หมายเลข 3 เลือก icon แสดงสถานะของหนังสือ เช่นหนังสือ News Update เป็นต้น



รูปที่ 8.4 Form แก้ไขข้อมูลเอกสารหนังสือ

### 9.ประเภทเอกสารหนังสือ

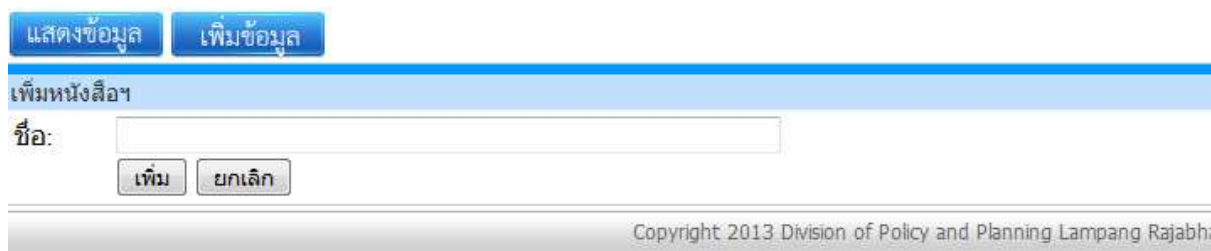


รูปที่ 9.1 ข้อมูลประเภทหนังสือ

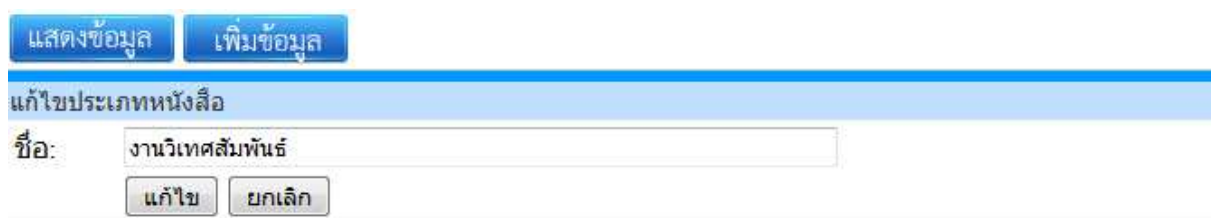
หมายเลข 1 คลิกปุ่ม **แสดงข้อมูล** จะแสดงข้อมูลผู้ใช้งานระบบ ดังรูปที่ 7.1 คลิกปุ่ม **เพิ่มข้อมูล** จะแสดง Form เพิ่มข้อมูลดังรูปที่ 9.2

หมายเลข 2 คลิกที่ “แก้ไข” จะแสดง Form แก้ไขข้อมูล ดังรูปที่ 9.3

หมายเลข 3 คลิกที่ icon  ลบข้อมูลที่ต้องการ



รูปที่ 9.2 Form เพิ่มข้อมูลประเภทหนังสือ



รูปที่ 9.3 Form แก้ไขข้อมูลประเภทหนังสือ